

Carrefour des
GESTIONS LOCALES
de
l'eau

22 ET 23
JANVIER
2025

Parc expo
de **Rennes**

DOSSIER DE PRESSE



Une manifestation



En partenariat avec



Sous le parrainage de



ÉDI- TO



Chers exposants, partenaires et visiteurs,

BIENVENUE !

C'est avec une immense joie que l'équipe d'idealCO, nos partenaires co-organisateurs l'agence de l'eau Loire-Bretagne, la Région Bretagne, Rennes Métropole, la Collectivité Eau du Bassin Rennais et les 4 départements bretons vous accueillent à la 26^{ème} édition du Carrefour des Gestions Locales de l'Eau (CGLE), l'événement incontournable qui réunit les esprits novateurs et les acteurs engagés dans la préservation de cette ressource vitale.



DEPUIS PLUS DE 25 ANS,

- ☺ Nous avons plaisir à vous recevoir, à vous rencontrer, à réunir toute la filière pour partager des solutions innovantes, inspirer le changement et renforcer notre engagement commun envers la durabilité. Nous sommes, comme vous, animés par la conviction que l'eau doit être gérée avec sagesse, respect et prévoyance.
- ☺ Nous rassemblons tous les acteurs autour de l'épopée de l'eau, le cœur des préoccupations locales, nationales et internationales. Car il n'a jamais été aussi urgent d'en être les gardiens et de préserver notre bien le plus précieux.

Nous en apprenons un peu plus chaque jour sur l'eau : nous explorons ensemble des solutions, les expertises se forgent, la filière des Héros de l'eau se développe. A tel point que de nouveaux espaces font leur grande entrée sur le CGLE comme le pôle métrologie ou canalisations et accessoires, ou d'autres se renforcent tel que l'espace Solutions Fondées sur la Nature, le Village des Acteurs Institutionnels Nationaux, le forum de l'emploi et de la formation pour l'eau

Et surtout, cette année 2025 confirme l'envergure croissante du CGLE avec l'ouverture d'un nouveau hall !

Chaque entreprise, chaque organisation, chaque personne présente ici sur le carrefour des gestions locales de l'eau contribue de manière significative à la gestion responsable de l'eau, offrant des solutions innovantes et ouvrant la voie à un avenir plus durable.

Nous vous invitons donc à vous immerger dans cette 26ème édition, qui a été repensée, renouvelée, agrandie, pour tisser des liens qui transcendent le professionnel. Chaque rencontre, chaque conversation, chaque goutte d'innovation peut être la source d'une idée révolutionnaire.

Laissez-vous emporter par le courant des connaissances partagées, naviguer vers des solutions innovantes et plonger dans les profondeurs de la collaboration.

Merci à vous tous qui contribuez à faire du CGLE un événement unique en son genre depuis plus de 25 ans.

Que cette édition soit source d'inspiration et de réussite pour chacun d'entre nous !

PHILIPPE BOYER
Président d'idealCO



LE CARREFOUR DES GESTIONS LOCALES DE L'EAU

Présentation

Après une hausse de 15% de fréquentation en 2024, le Carrefour des Gestions Locales de l'Eau revient en 2025 avec davantage de nouveautés. 16 000 participants et 600 exposants sont attendus lors de ces deux journées, consacrées aux acteurs publics et privés des gestions de l'eau. Fort du succès de l'édition 2024, le grand rendez-vous annuel des professionnels de l'eau évolue avec l'ouverture d'un nouveau hall de 4000 m², l'accès doublé grâce à un deuxième accueil situé en hall 7, la mise en place de pôles thématiques sur le salon et une offre complémentaire de conférences sur de nouveaux thèmes.

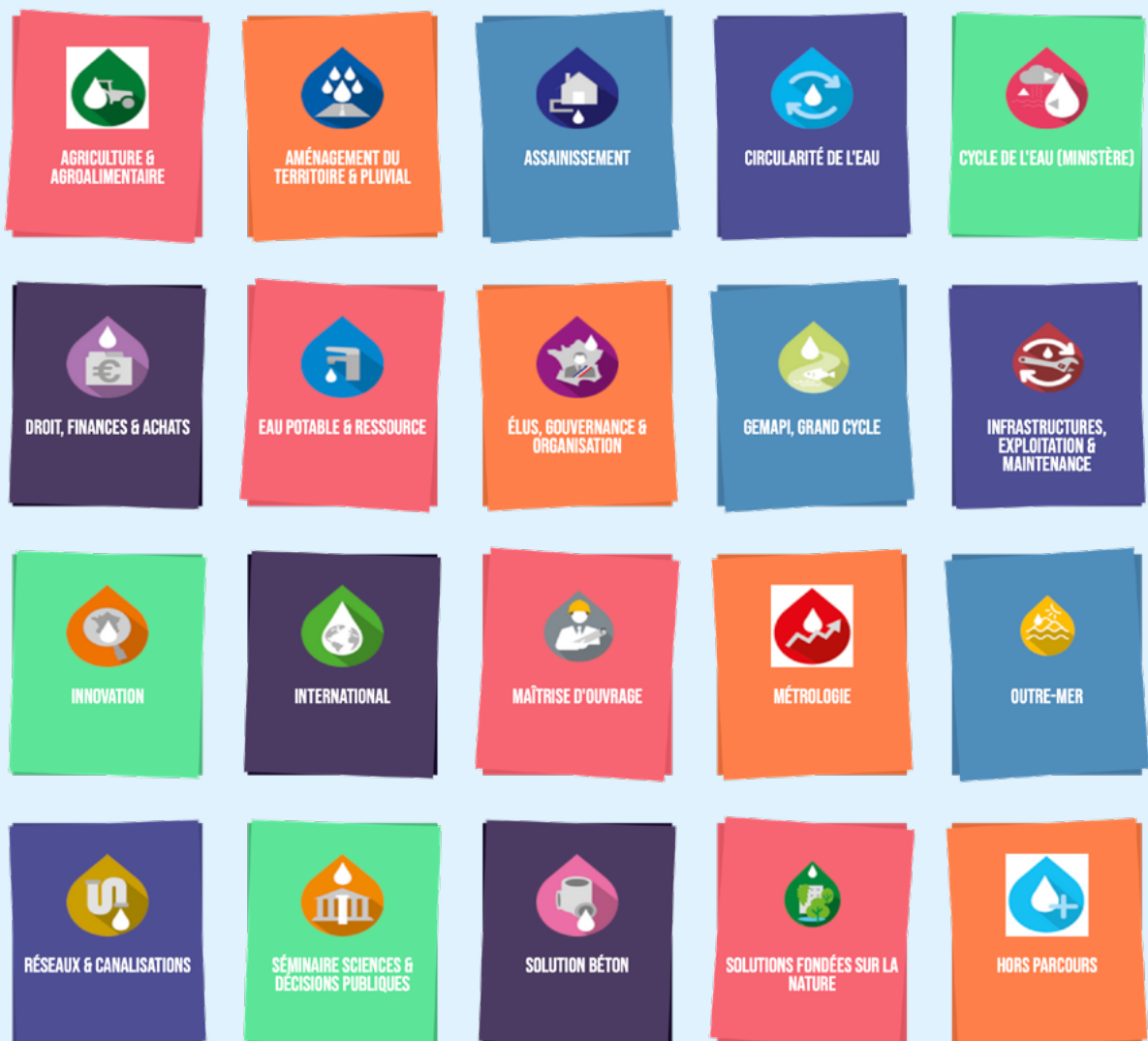
Organisé sur deux jours, le CGLE se veut être au cœur de l'actualité du secteur de l'eau, englobant tous les métiers et sujets d'actualité: agriculture, réseaux et canalisations, métrologie, assainissement, etc.

Solidement implanté en Bretagne depuis plus de 25 ans, le Carrefour des Gestions Locales de l'Eau est au plus près des professionnels des secteurs public et privé et a acquis au fil des années une notoriété nationale et même européenne.

Les parcours thématiques 2025

Au plus près des préoccupations des participants des secteurs public et privé, 20 parcours thématiques compilent conférences, pitches, ateliers et focus pour une approche exhaustive de l'actualité de l'eau à partir de retours d'expérience, solutions, innovations et expertises.

A noter le nouveau parcours Agriculture et agroalimentaire, ainsi que le parcours cycle de l'eau organisé par le ministère de la Transition écologique, de la Biodiversité, de la Forêt, de la Mer et de la Pêche.



↳ TEMPS FORTS À NE PAS MANQUER

TABLE RONDE

60^{ème} anniversaire de la loi sur l'eau - sous le parrainage d'idealCO

**23 janvier
de 10:30 à 11:00**

Le 16 décembre 2024, la loi fondatrice des agences de l'eau fête ses 60 ans. Tournant majeur dans l'appréhension des enjeux de l'eau par les pouvoirs publics, elle marque la naissance de la politique de l'eau en France en instituant un périmètre de gestion des ressources en eau déconnecté des limites administratives, qui en fait encore aujourd'hui une politique publique singulière.

Cette conférence, à l'initiative d'idealCO, sera animée par Denis Cheissoux, Journaliste, France Inter.

PLÉNIÈRE

Terre, mer et littoral : l'interdépendance au cœur des décisions publiques

22 janvier à 16h30

*Plénière par L'Agence de
l'Eau Loire-Bretagne (AELB)
et la Région Bretagne*

Le lien terre/mer est aujourd'hui à renforcer, face aux nombreuses problématiques qui impactent le littoral. Une seule solution : créer une solidarité entre l'amont et l'aval, entre la terre et la mer, pour préserver cet espace commun partagé. Des élus régionaux ou nationaux s'expriment sur les moyens politiques à mobiliser pour construire cette solidarité, en écho des élus de communes et d'Établissements Publics à Caractère Intercommunaux (EPCI) viendront présenter des actions partenariales engagées, preuves que la solidarité terre/mer peut se traduire au bénéfice de tous.

Valorisation des eaux non-conventionnelles : bonne idée ou mal-adaptation ?

23 janvier à 13h30

Le risque grandissant de sécheresse amène de plus en plus d'acteurs publics et privés à chercher à réduire leur dépendance au réseau public d'eau potable en valorisant des eaux non conventionnelles (eaux grises, eaux de pluie, eaux pluviales, eaux de piscine, eaux issues de processus industriels et agricoles ...). Quels impacts économiques, environnementaux, sociaux, et en termes de résilience et de gouvernance ? Et quelle place donnée à la sobriété hydrique ?

Comment accélérer le déploiement de la REUT (Réutilisation des Eaux Usées Traitées) à l'échelle nationale et des territoires ?

23 janvier à 15h30

A partir du panorama des projets réalisés en France et notamment des enseignements tirés des cas de projets abandonnés, les intervenants tenteront de comprendre les conditions de réussite et les leviers d'actions. La dynamique créée autour du Plan Eau met aujourd'hui les collectivités françaises dans des conditions favorables à l'accélération des projets de REUT. Le Cerema présentera le programme d'accompagnement spécifique aux collectivités du littoral (mesure 18 du Plan Eau) et des outils pratiques. Enfin, des retours d'expérience sur des projets mis en service et en cours d'étude illustreront les bonnes pratiques et écueils à éviter pour garantir la réussite des projets.

Tribunal de L'eau

23 janvier à 15h30

Comme à chaque édition, sera organisé un « tribunal de l'eau » avec le concours du cabinet d'avocats Landot & associés. Une manière ludique et pédagogique, de présenter les sujets de services des eaux... sous la forme d'un procès devant le juge administratif. Le public voit le dossier expliqué, les avocats (prétendument) échanger leurs arguments. Puis chacun vote pour déterminer qui devrait, ou non, gagner ce contentieux... avant que Me Eric Landot ne donne le dessous des cartes, n'indique qui devrait ou non en réalité gagner un tel procès administratif...

Un nouvel outil de projection pour s'adapter au changement climatique dans l'agriculture : le Portail Climadiag Agriculture

23 janvier à 10h30

Afin d'accompagner la filière agricole dans l'adaptation au changement climatique, Météo-France et Solagro mettent à disposition le service Climadiag Agriculture. Créé il y a deux ans, le portail s'étoffe pour permettre à la filière agricole de calculer par exemple l'évolution de la température moyenne annuelle ou de la pluviométrie sur une zone donnée à différents horizons temporels : 2010, 2050, 2100...

Par exemple, il est ainsi possible de simuler les modifications des stades de développement d'une culture en particulier.

Fresque du littoral

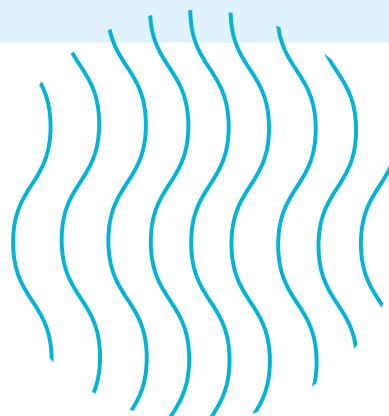
**22 janvier
de 15:30 à 16:00**

Un atelier ludique d'intelligence collective pour comprendre le fonctionnement des littoraux et les interactions avec les activités humaines, animé par Rémy Moreau, chargé de projet environnemental, SURFRIDER FOUNDATION EUROPE et Adeline Adam, coordinatrice thématique « aménagement du littoral », SURFRIDER FOUNDATION EUROPE.

Séminaire Sciences et décisions publiques – Faire de la pluralité des projections hydro-climatiques un moteur pour l'adaptation de la gestion de l'eau

**23 janvier
de 10:30 à 11:30**

En 2024, le projet Explore 2 a fourni des projections hydro-climatiques pour le 21^e siècle en métropole, visant à soutenir les démarches prospectives sur l'eau et l'adaptation au changement climatique. Comment rendre compte de la complexité de ces résultats ? Comment concevoir des programmes de gestion durables face à la diversité des possibles ? Le Creseb, Centre de ressources et d'expertise scientifique sur l'eau de Bretagne, invite à débattre des enjeux de représentation des résultats scientifiques pour éclairer la décision.



LES PARTENAIRES :

*La Région Bretagne et l'Agence
de L'Eau Loire-Bretagne*



3 QUESTIONS À ...

↳ **LOÏC CHESNAIS-GIRARD**
Président de la Région
Bretagne

01) ENTRE LES ÉPISODES DE SÉCHERESSE ET CEUX DE TEMPÊTES ET FORTES PLUIES, VOIRE DE CRUES, LA GESTION DE L'EAU SEMBLE PLUS DIFFICILE QUE JAMAIS. QU'EN EST-IL SUR LE TERRITOIRE BRETON ?

La météo bretonne est bien loin des clichés, avec des périodes d'excès d'eau, suivie de périodes de manque d'eau. Si l'on se souvient de la sécheresse estivale de 2022, où nous avons eu de réelles craintes sur l'approvisionnement, les années qui lui succèdent sont marquées par des pluies abondantes, avec des phénomènes tempétueux comme il y a un an lors de la tempête Ciaran. Et la Bretagne est vulnérable, car notre sous-sol granitique ne permet pas de stocker l'eau en grande quantité. Nos bassins versants réagissent donc vite en l'absence de pluie. Les habitants de Quimperlé ou Châteaulin en savent quelque chose.

Les travaux du GIEC et du Haut Conseil Breton pour le Climat nous alertent sur le fait que la Bretagne connaîtra d'ici la fin du siècle une importante variabilité des précipitations, occasionnant des périodes de sécheresse plus intenses et plus longues, et des pluies plus intenses

et violentes générant des inondations. C'est donc avec cette variabilité et ces événements extrêmes que nous devons composer à l'avenir.

Ces travaux laissent à penser que les tempêtes ne seront pas nécessairement plus fréquentes et intenses, mais la montée du niveau de la mer pourrait rendre ces tempêtes tout de même plus destructrices, avec un littoral plus vulnérable aux phénomènes de submersion. La Région Bretagne travaille avec les territoires concernés pour les accompagner face à ces évolutions.

La Région a proposé au sein de l'Assemblée bretonne de l'eau un plan d'actions et d'adaptation pour une Bretagne plus résiliente face aux enjeux du changement climatique et de la gestion de l'eau, en 2023. Chacun, à la mesure de ses compétences et leviers d'action, est appelé à s'engager dans ce plan.

02) QUELLES ACTIONS AVEZ-VOUS DÉJÀ CONDUITES POUR METTRE EN ŒUVRE LE PLAN ?

Suite à l'adoption du plan breton de résilience pour l'eau, la Région s'est rapidement mise en action.

Tout d'abord, la collectivité a voté des engagements en session de juin 2023 pour mettre en œuvre le plan au sein de ses propres politiques publiques et sur son patrimoine lié aux lycées, aux ports et aux canaux. Concrètement, cela passe par des actions de préservation de la ressource, mais aussi des incitations en faveur de la sobriété sur notre patrimoine, ou à destination des acteurs bretons au travers de dispositifs d'accompagnement financiers, tels que le soutien pour l'investissement à la mise en place de l'assainissement alternatif ou encore pour le déploiement de la télérelève de la consommation de l'eau.

La Région œuvre également au sein de l'Assemblée Bretonne de l'Eau, au titre de sa compétence animation et concertation, en partenariat avec l'Etat et ses agences. Plusieurs groupes et travaux sont d'ores-et-déjà engagés. Nous avons lancé une campagne de communication

grand public en 2023 et 2024 sur le caractère précieux de la ressource en eau, et organisé un débat sur la sobriété des usages, le partage de la ressource ou la tarification de l'eau.

Je crois au collectif. Nous ne sommes pas toujours d'accord, et décidons de nous réunir au sein de cette Assemblée Bretonne de l'Eau pour débattre et identifier des solutions au service de la Bretagne.

Pour 2025, les chantiers ne manqueront pas : nous allons poursuivre de la réflexion autour des données sur l'eau en Bretagne, travailler sur une boîte à outils afin d'intégrer la ressource en eau dans les documents d'urbanisme et poursuivre notre action pour accompagner la sortie des produits phytosanitaires. C'est un vrai sujet pour la qualité de l'eau et de la santé. J'ai souhaité en 2024 que nous puissions accompagner des territoires désirant expérimenter le zéro-phyto. Nous augmentons notre budget sur le sujet en 2025, malgré un contexte budgétaire difficile.

03) LA PLÉNIÈRE DU PROCHAIN CARREFOUR DE L'EAU PORTERA SUR LES ENJEUX LITTORAUX, AUX CÔTÉS DE L'ETAT, DE L'AGENCE DE L'EAU LOIRE BRETAGNE. COMMENT LA BRETAGNE OPÈRE UNE SOLIDARITÉ TERRE-MER SUR LES QUESTIONS DE L'EAU ?

C'est tout le sens de la plénière intitulée « Terre-mer et littoral : l'interdépendance au cœur des décisions publiques ».

La Bretagne est une région résolument maritime, puisque dessinée par quelques 2 700 km de côte et d'espaces littoraux particulièrement attractifs. L'augmentation de la population notamment en période estivale, le respect de la qualité des eaux pour garantir des activités de baignade ou de pêche à pied, les impacts du changement climatique sont tout autant de tensions qui pèsent sur cet espace abritant un patrimoine naturel remarquable. Il est donc indispensable de développer une approche globale, considérant les liens entre la terre et la mer, l'influence des activités en amont du bassin versant sur l'aval et donc l'espace maritime. C'est cette solidarité

qu'il convient de renforcer afin de préserver cet espace commun, à travers une transversalité de nos politiques publiques.

Concrètement, la Région témoignera sur le regard qu'elle porte sur la performance de l'assainissement, collectif et non collectif, pour garantir une qualité sanitaire des eaux littorales compatible avec la baignade, mais aussi la pêche et la conchyliculture.

Un cadre de financement régional pour accompagner la réhabilitation des assainissements non collectifs en zone littorale a été voté en 2024, démontrant la volonté de la Région de trouver des solutions pour nos activités économiques littorales, pourvoyeuses d'emplois et de valeur pour notre région.

LES PARTENAIRES :

La Région Bretagne et l'Agence de L'Eau Loire-Bretagne



3 QUESTIONS À ...

↘ **LOÏC OBLED**
directeur général de l'Agence
de L'Eau Loire-Bretagne

01) QUELLES SONT LES PRINCIPALES PROBLÉMATIQUES LIÉES À L'EAU DANS LE SECTEUR LOIRE/BRETAGNE ?

Le bassin hydrographique Loire-Bretagne représente 135 000 km de cours d'eau à l'hydrologie très contrastée, 6 654 km de côtes soit 38% de la façade maritime française. Le bassin est fortement affecté par le changement climatique, en particulier sur :

- Le partage de la ressource en eau : les besoins en eau se renforcent en période d'étiage alors que la disponibilité baisse. Il faut donc, à la fois, gagner en sobriété et créer les conditions d'un partage compris et accepté.
- La qualité de l'eau, qu'elle soit souterraine ou de surface : l'agence priorise la protection des captages d'eau potable dont l'état continue de se dégrader malgré

les efforts, notamment du fait des résidus phytosanitaires et des polluants éternels.

- La protection des milieux aquatiques et de la biodiversité, qui sont une partie des solutions pour avancer sur les problèmes quantitatifs et qualitatifs.
- La solidarité au sein du bassin Loire-Bretagne, qu'elle soit amont/aval, ville/campagne ou encore petit/grand cycle de l'eau. Des solidarités possibles grâce au modèle des bassins hydrographiques et des agences de l'eau. Un modèle fragilisé par le dérèglement climatique et pas des besoins d'investissements considérables.

02) QUEL EST LE RÔLE DE L'AGENCE DE L'EAU LOIRE-BRETAGNE FACE À LA MENACE GRANDISSANTE DE SUBMERSION DES LITTORAUX BRETONS ?

Le littoral subit le dérèglement climatique de tout côté. C'est pour cela que l'agence accompagne les territoires, en prenant en compte le caractère économique et écologique du littoral ainsi que sa fragilité. Le 12e programme d'intervention de l'agence intègre les problématiques du littoral. En accompagnant, par

exemple, les collectivités autant sur des actions de restauration, notamment pour lutter contre l'érosion côtière, que sur des projets d'adaptation au changement climatique, de gestion équilibrée des ressources en eau. Elle sensibilise le public et mobilise les acteurs locaux pour une gestion concertée du littoral.

03) EN 2022, LA LOIRE A BATTU UN RECORD D'ASSÈCHEMENT INÉDIT DEPUIS QUARANTE ANS. COMMENT L'ASSÈCHEMENT DE LA LOIRE AFFECTE-T-IL LA PRODUCTION D'EAU POTABLE DANS LES GRANDES VILLES COMME NANTES, ET QUELLES SOLUTIONS SONT ENVISAGÉES POUR FAIRE FACE À CE PROBLÈME ?

La baisse du débit de la Loire affecte la production d'eau potable de plusieurs manières : des difficultés de traitement des eaux avec la remontée du bouchon vaseux en période critique, des concentrations des polluants qui nécessitent des traitements plus conséquents, un risque pour l'approvisionnement... Il faut rappeler que

les solutions curatives restent beaucoup plus coûteuses que les approches préventives. Les solutions sont transverses, elles concernent autant les niveaux de prélèvements, les actions d'économies d'eau, de gestion intégrée des eaux pluviales, de prévention des pollutions, de performance en matière d'assainissement...

INNOVATIONS

Challenge Innovation 2025

Pour cette 26^{ème} édition du CGLE, IdealCO, les Pôles de l'Eau et l'Union Nationale des Industries et Entreprises de l'Eau lancent une nouvelle édition du challenge innovation.

Ce 4^e challenge innovation s'adresse aux entreprises et collectivités, qui disposent d'innovation technique/technologique récente, dans le domaine de l'eau et qui souhaitent la valoriser.

TROIS CATÉGORIES ÉTAIENT OUVERTES À CANDIDATURE :

>> PRIX DE L'INNOVATION DE LA GESTION DE L'EAU DANS LES COLLECTIVITÉS

Pour les collectivités locales

>> PRIX DE L'INNOVATION DE LA GESTION DE L'EAU DANS LES ENTREPRISES

Pour les entreprises (ouvert à tous types d'entreprises, de la TPE au grand groupe)

>> PRIX ÉCONOMIE CIRCULAIRE

Pour les collectivités et les entreprises, mais aussi aux entités types associations.

↙ La présentation des projets des lauréats aura lieu sur le salon jeudi 23 janvier.

Le CGLE concentre également un certain nombre d'entreprises innovantes, réunies dans le "Village Innovation", mettant leur talent au service de la préservation et de la gestion de l'eau. 30 entreprises. Parmi elles :

Aquatech Innovation : transformer les eaux usées en ressource durable

Le développement économique de nos sociétés entraîne une augmentation des besoins en eau dans le monde entier et la demande de cette ressource devrait s'accroître de 10 à 12% au cours des 20 prochaines années (données du Centre de l'Information sur l'Eau). En concevant **des solutions permettant d'économiser l'eau et de réduire la pollution issue des eaux usées domestiques**, AquaTech Innovation contribue à la protection de l'environnement et à répondre à un défi environnemental sans précédent : celui de la gestion de la ressource en eau.

Graviflow, la solution dans le cas d'écoulement gravitaire

GRAVIFLOW conçoit et fabrique des débitmètres hydrauliques répondant aux exigences les plus sévères de robustesse et de précision dans tous les cas d'écoulement gravitaire. La technologie de mesure innovante de ses débitmètres permet une efficacité et une précision inégalées. Les débitmètres CLAP-17 proposent des fonctionnalités orientées métier, complémentaires à la mesure.

Coldelp, technologie de traitement d'eau de nouvelle génération

Fondée en 2013 et basée à Lattes, dans l'Hérault, Coldelp a développé un procédé révolutionnaire de traitement des eaux usées. Sa solution, une technologie brevetée appelée Vacuum AirLift (VAL™), permet de traiter efficacement les eaux usées et les effluents industriels grâce à un procédé de flottation sous vide vertical. Sa solution technologique se distingue par sa faible consommation énergétique, sa capacité à réduire les charges polluantes et son application dans divers secteurs comme l'aquaculture, l'agroalimentaire, la chimie ou encore la papeterie. Pour accompagner sa croissance, Coldep a récemment bouclé une levée de fonds, d'un montant de 2M€.

Ecofilae, l'accompagnement pour réduire son empreinte eau

Société de conseil & d'ingénierie indépendante pionnière de la réutilisation des eaux en France, Ecofilae œuvre depuis 2009 pour la transformation des usages de l'eau, quelle que soit son origine et l'échelle du territoire ou site concerné.

Ecofilae accompagne à chaque étape de maturité les porteurs de projets de réduction de l'empreinte eau, sur 6 secteurs différents : territoires & collectivités, industries, agriculture, bâtiment, loisirs & sports, campings & parc d'attractions.

MEOSS, les solutions géospatiales pour des territoires intelligents

Créée en octobre 2018, la start-up MEOSS est spécialisée dans la création de services à partir d'imagerie satellite et données cartographiques. MEOSS propose des outils d'aide à la décision opérationnels pour le pilotage et la mise en valeur des territoires : aménagement, gestion des ressources environnementales, changement climatique ou encore tourisme...

L'ORGANISATEUR

idealCO et son pôle Eau



Insuffler une dynamique collaborative dans le monde public, créer du lien, favoriser l'entraide et développer l'usage de l'intelligence collective, telle est la mission d'idealCO, plateforme collaborative de la sphère publique.

idealCO propose des formations (5 000 par an), des événements (25 par an, dans toute la France) et le plus grand réseau social professionnel français à destination des collectivités territoriales et de leur écosystème, réunissant déjà plus de 400 000 membres et 43 communautés professionnelles. Ce qui fait d'idealCO un expert et un observatoire de la sphère publique. Le Carrefour des Gestions Locales de l'Eau constitue l'événement phare d'idealCO.

Parmi les communautés d'idealCO, 4 communautés sont dédiées à la gestion de l'eau, de l'assainissement et des milieux aquatiques. Elles sont regroupées au sein du Pôle Eau, qui représente 36 000 membres et plus de 6 400 organismes.

Leurs missions : développer la connaissance, partager les retours d'expérience en matière de gestion de l'eau, mettre les acteurs en relation, accroître l'efficacité des personnels...

Depuis début janvier, idealCO s'enrichit d'une toute nouvelle plateforme permettant d'accélérer les projets de la sphère publique grâce à un moteur de recommandations IA ultra ciblées.

Une innovation autour d'une plateforme renouvelée et innovante, avec un accès instantané à plus de 20 000 heures d'interventions vidéo et un million de contenus personnalisés.

IdealCO offre ainsi :

- » **Un réseau personnalisé de porteurs de projets**, des experts thématiques et juridiques pouvant être utiles pour réaliser tout projet public ou privé.
- » **Des réponses aux questions**, associées aux formations ou discussions pertinentes précédentes pour accélérer le processus de résolution.
- » **L'intégralité de son catalogue de formations passées ou à venir**, avec ses événements et ses webinaires les plus pertinents.

COMMUNIQUÉS DE PRESSE

de nos partenaires



Communiqué de presse - 13 janvier 2024

Le **VILLAGE BÉTON** au Carrefour des Gestions Locales de l'Eau

L'espace collectif de l'Industrie du Béton au service de la gestion durable de l'eau et de la qualité des ouvrages d'assainissement

VILLAGE BÉTON

Hall 4 - Stand 110 D

Sous l'égide de la FIB et du CERIB et en partenariat avec CIMbéton, le Village Béton sera à nouveau au Carrefour des Gestions Locales de l'Eau à Rennes, les 22 et 23 janvier. Il permettra d'échanger avec les principaux industriels du béton et les experts de la gestion durable de l'eau et de la qualité des ouvrages d'assainissement en béton, autour de leur engagement collectif en faveur de la transition écologique et de la décarbonation.

Le Groupe produit Assainissement de la FIB, représenté par les entreprises ALKERN, BONNA SABLA, BLARD, CRP, LIBAUD, STRADAL, THEBAULT et URVOY y présentera la diversité des solutions préfabriquées en béton pour la maîtrise des risques d'inondation, la protection du milieu naturel, la préservation de la ressource en eau et la gestion des eaux usées et pluviales.

Une première conférence est organisée le mercredi 22 janvier de 15 h 30 à 16 h 30, salle Danube, sur le thème : « **Ouvrages d'assainissement et de gestion des eaux pluviales en béton préfabriqué : évaluation et réduction des impacts environnementaux** ».

Intervenants : Philippe LOUET, directeur général, BLARD et Sophie JACOB, responsable du département Travaux Publics, CERIB

Le changement climatique est aujourd'hui une réalité, mais il existe des leviers pour le ralentir ou pour en contrer les effets. L'Industrie du Béton s'engage et propose des solutions concrètes pour les réduire. Elle dispose d'outils pour déterminer les impacts environnementaux de ses produits et des ouvrages qui les intègrent.

Une deuxième conférence est organisée le jeudi 23 janvier de 11 h à 11 h 30 autour de la **Charte Qualité nationale des ouvrages et aménagements de gestion durable et intégrée des eaux pluviales de l'Astee**

Intervenants : Didier MOERS, directeur général des services du SIARP (Syndicat intercommunautaire pour l'assainissement de la région de Cergy-Pontoise et du Vexin) et animateur du groupe de travail

Chartes Qualité de l'Astee et Sophie JACOB, responsable du département Travaux Publics, CERIB
Dans la continuité des Chartes Qualité des réseaux d'assainissement et d'eau potable, le groupe de travail Charte Qualité de l'Astee a rédigé une nouvelle charte afin d'accompagner les acteurs de la gestion des eaux pluviales.

La FIB et le CERIB ont participé à la rédaction de cette charte qui vise à réaliser des ouvrages et/ou des aménagements de qualité, bien conçus, bien réalisés, et faciles à exploiter. Cette charte est un outil opérationnel incontournable et simplificateur pour tous les acteurs des projets d'ouvrages et d'aménagements de gestion des eaux pluviales. Aujourd'hui, il est nécessaire de gérer les eaux pluviales au plus près de leur point de chute, en évitant leur ruissellement et leur concentration, en appliquant le principe de la multifonctionnalité de l'espace urbanisé.

Didier Moers présentera cette charte et la mise en place des trophées « Charte qualité nationale des ouvrages et aménagements de gestion durable et intégrée des eaux pluviales » et Sophie JACOB, participante active aux travaux de rédaction de la charte, exposera une réalisation dans laquelle les acteurs ont travaillé de concert pour que le projet s'inscrive dans des objectifs de qualité à toutes les étapes.

Une grande diversité de solutions préfabriquées en béton au service de la gestion du cycle de l'eau

Les solutions préfabriquées en béton appliquées à la gestion intégrée du cycle de l'eau permettent de prévenir, gérer et s'adapter aux aléas climatiques qui fragilisent de plus en plus les territoires (submersions, précipitations, sécheresse, pollutions diverses...) et ainsi de favoriser la résilience urbaine.

Pour ce faire, les industriels de la Préfabrication Béton développe une grande diversité de solutions innovantes, qui répondent à trois fonctions : préserver la qualité de vie et la santé des citoyens, limiter et gérer les risques récurrents d'inondation et de ruissellement et maîtriser les pollutions pour préserver l'eau et protéger les milieux aquatiques et naturels.

Tuyaux, regards, caniveaux, dalles et pavés drainants, revêtements d'infiltration, chaussées réservoirs, bassins de rétention et dépollution, tunnels de stockage, ouvrages de régulation... tous ces produits permettent d'optimiser le traitement des eaux usées, la collecte et l'infiltration des eaux pluviales, le stockage et évacuation des eaux en surface, tout en contribuant à la création d'espaces urbains attractifs et esthétiques.

La préfabrication permet d'optimiser les ressources, mais aussi le coût, les délais, les usages, l'approvisionnement de matières premières, avec des sites répartis sur tout le territoire pour limiter le bilan carbone du transport et des produits certifiés, garants de performances et de durabilité.

Dans un contexte où l'intensification des événements pluvieux nécessite la désimperméabilisation des sols, l'utilisation de pavés drainants de voirie contribue à lutter contre les inondations. Ces produits sont validés pour infiltrer jusqu'au minimum 2 fois les précipitations d'une pluie qualifiée d'intense, redonner au sol ses fonctions de stockage pour favoriser les phénomènes d'évapotranspiration.

Des outils pour améliorer l'impact carbone des ouvrages de voirie et d'assainissement

Depuis plus de 20 ans, l'Industrie de la Préfabrication Béton déclare l'impact environnemental de ces produits. La majorité des produits de voirie et d'assainissement disposent d'une FDES, disponible sur

www.inies.fr pour en permettre l'accès à tous les acteurs du marché. Ces outils permettent aux maîtres d'ouvrage et maîtres d'œuvre de prendre en compte la contribution réelle et vérifiée par tierce partie des systèmes préfabriqués en béton dans l'impact carbone de leurs ouvrages.

La Profession fait évoluer ses produits pour en diminuer l'impact carbone et s'inscrire dans une démarche globale d'économie circulaire et de décarbonation appliquée à la gestion intégrée du cycle de l'eau.

Une panoplie d'outils a été développée par la FIB et le CERIB pour faire évoluer les modes de gestion des eaux pluviales avec les solutions préfabriquées en béton. Citons, en particulier, le logiciel ODU+ pour le dimensionnement hydraulique et mécanique des réseaux d'assainissement, avec l'intégration des revêtements drainants qui permet la détermination de la perméabilité nécessaire en fonction de l'implantation du projet et de la détermination du stockage éventuel à réaliser.

Des solutions préfabriquées en béton recyclables, décarbonées et adaptables à tout type d'ouvrage

Fabriqués à froid, très peu consommateurs d'énergie, d'eau et de CO₂, les produits préfabriqués en béton sont 100 % recyclables en fin de vie ((déchets inertes triés séparément, concassés et réutilisés *in situ*) pour diminuer le gaspillage de matière. Leur fabrication intègre également des liants moins carbonés, des granulats recyclés issus de la déconstruction qui participent à l'économie circulaire.

Au-delà de répondre à toutes ces problématiques environnementales, les solutions préfabriquées en béton de haute technicité et résistance contribuent à offrir une longévité de plus de 100 ans aux ouvrages hydrauliques. Elles permettent de réaliser des ouvrages sur-mesure pour s'adapter aux besoins spécifiques de chaque type de projet et aux contraintes budgétaires des collectivités, en termes d'investissement et d'entretien.

La Fédération de l'Industrie du Béton (FIB) concourt en France à la promotion des intérêts des industriels fabricants de produits en béton et assure la représentation de ce secteur industriel auprès des pouvoirs publics, des collectivités locales et de l'environnement professionnel. Elle représente 100 % d'entreprises françaises TPE, PME et PMI, un maillage territorial d'industriels très dense, des entreprises industrielles locales créatrices de richesse et d'emplois locaux directs non délocalisables. www.fib.org

Le Centre d'Études et de Recherches de l'Industrie du Béton (Cerib) est un Centre Technique Industriel, reconnu d'utilité publique et institué en 1967 conjointement par le ministre chargé de l'Industrie et par le ministre chargé de l'Économie et des Finances, à la demande de la Fédération de l'Industrie du Béton (FIB). Avec plus de 180 collaborateurs et un haut niveau d'expertise, ses équipements d'essais des produits et matériaux du BTP se déploient sur 15 000 m² de laboratoires. Le Centre exerce son activité entre essais et évaluations, études et recherches, normalisation et certification, appui technique et transfert de connaissances, et dispose d'un centre de formation. Opérateur de recherche du ministère de l'Éducation nationale, de l'Enseignement supérieur et de la Recherche, ses travaux de R&D éligibles peuvent bénéficier du Crédit d'Impôt Recherche. www.cerib.com

Le Centre d'information sur le ciment et ses applications (Cimbéton) a pour mission de faire connaître les progrès techniques des ciments et des bétons dans tous les secteurs de la construction, bâtiment, travaux publics, génie civil. La filière béton offre une gamme très étendue de solutions constructives innovantes et éco-performantes pour aménager durablement nos territoires et contribuer au bien-être de nos concitoyens. Tous les acteurs de la filière ont à cœur de contribuer à produire des logements sains, performants et accessibles, des transports doux et sobres en CO₂, des infrastructures qui protègent, et créent du lien. Pour en savoir plus : www.infociments.fr

Service de presse : Patricia Desmerger : 06 07 47 34 77 - patricia.desmerger@orange.fr



Communiqué de presse - 13 janvier 2025

Le VILLAGE CANALISATEUR au Carrefour des Gestions Locales de l'Eau

Un espace collectif de rencontres et de débats pour porter la qualité et la pérennité des réseaux d'eau et d'assainissement

Les organisations professionnelles Les Canaliseurs, la Fédération Régionale des Travaux Publics (FRTP) Bretagne, la FRTP Normandie et la FRTP Pays de La Loire seront à nouveau réunies sous la bannière du Village Canalisateur dans le hall 3, avec les principales entreprises du secteur :

ATLANTIQUE TP, BERNASCONI TP, CISE TP, EHTP REHACANA, LUC DURAND, MARC SA, OUEST TP, SARC, SEEG, SITPO, SOGEA ENVIRONNEMENT, STURNO, TPC OUEST qui exposeront leurs solutions sur mesure pour la construction, l'entretien et la pérennité des infrastructures des réseaux d'eau et d'assainissement.

Le programme des conférences du parcours « réseaux »

Comme chaque année, le Village Canalisateur proposera sur son espace de conférences un parcours « réseaux » composé de quatre conférences axées sur les thématiques d'actualité du secteur.

Mercredi 22 janvier

10h30 - 11h30 : Préserver et renouveler : la stratégie patrimoniale des réseaux d'eau de Nantes Métropole

Comment la stratégie de gestion des réseaux d'eau de Nantes Métropole met l'accent à la fois sur l'entretien et sur la modernisation/adaptation des infrastructures liées à ses réseaux d'eau ?

Intervenants

- Robin SALECROIX, vice-président de Nantes Métropole, en charge de l'Assainissement et la Politique de l'eau
- Philippe GILLES, directeur du Cycle de l'eau de Nantes Métropole

13h30 - 14h30 : Gestion des eaux pluviales : panoramas et retours d'expériences des acteurs

Les études nous montrent que les épisodes pluvieux seront, à l'avenir, plus intenses et plus fréquents. Quelles sont les solutions mises en œuvre en France par les acteurs locaux pour gérer les eaux pluviales ? Parmi celles-ci, quelle est la place pour les réseaux ? Panoramas des pratiques.

Intervenants

- Jérôme GELLY, directeur général Services Technique de Grand Avignon
- Gwenaël DESNOS, gérant, de AO Senne
- Stéphane FLENET, entrepreneur chez Ortelli BTP & Petitjean TP

15h30 - 16h30 : SEVE-TP : un outil commun pour décarboner

SEVE TP est un outil essentiel et commun à tous les acteurs des travaux publics qui souhaitent construire un avenir plus durable. Autour de cas pratiques, de retours d'expérience d'utilisateurs, venez découvrir ce logiciel en ligne gratuit qui permet de comparer l'impact environnemental de différents choix techniques pour les projets de construction et de contribuer ainsi à la transition écologique.

Intervenants

- Michel REGUILLON, président de la commission environnement des Canalisateurs, des Canalisateurs du Sud-Est et du groupe Reguillon
- Camille BEUDON, chargée de mission Carbone et Climat, Direction Transition écologique de la Fédération Nationale des Travaux Publics
- Magali BROSSARD, directrice Environnement de Sogea Environnement
- Sébastien BRUJAS, dirigeant associé de Cereg

Jeudi 23 janvier

13h30 - 14h30 : Les techniques sans tranchées : des solutions en plein essor

De la réhabilitation des réseaux par gainage, tubage, projection... à la création de réseaux neufs, es travaux sans tranchée offrent de nombreuses solutions en adéquation avec les défis environnementaux.

Intervenant

- Philippe LAGUBEAU, président du Cabinet Lagubeau Conseil

À propos des Canalisateurs

Les Canalisateurs, organisation professionnelle membre de la Fédération Nationale des Travaux Publics, fédère 340 entreprises, spécialisées dans la pose et la réhabilitation de canalisations d'eau potable, d'eaux usées, d'irrigation, de gaz et fluides divers, faisant des Canalisateurs le 2e syndicat de spécialité de la FNTP.

Contact : 01 45 63 26 08 - info@canalisateurs.com - www.canalisateurs.com

À propos des Fédérations Régionales des Travaux Publics (FRTP) Bretagne, Normandie et Pays de La Loire. Les FRTP fédèrent des syndicats de spécialités de la profession des Travaux Publics et représentent des entreprises de toutes tailles.

La FRTP Bretagne représente 1 078 entreprises, 2,9 milliards d'euros de chiffre d'affaires dont environ 376 millions pour les réseaux d'eau potable et d'assainissement. Contact : 02 99 63 66 33 - breta@fntp.fr- www.fntp-bretagne.bzh

La FRTP Normandie représente 400 entreprises, 2,4 milliard d'euros de chiffre d'affaires dont 369 millions pour les réseaux d'eau potable et d'assainissement. Contact : 02 35 61 02 71 - normandie@fntp.fr - www.fntpnormandie.fr

La FRTP Pays de La Loire représente 1 000 établissements, 2,6 milliards d'euros de chiffre d'affaires dont environ 381 millions pour les réseaux d'eau potable et d'assainissement. Contact : 02 28 01 00 60 - paysdelaloire@fntp.fr - www.fntppaysdelaloire.fr

Service de presse : Patricia Desmerger : 06 07 47 34 77 - patricia.desmerger@orange.fr



CHRISTOPHE JURADO, Directeur
| eau - déchets - activités portuaires |

“La gestion de l'eau est aujourd'hui confrontée à des défis majeurs : de l'adaptation au changement climatique à la gestion durable des ressources en eau, en passant par les exigences de performance économique et environnementale. Dans un contexte national marqué par des épisodes de sécheresse ou d'inondations récurrents et une pression accrue sur les infrastructures, il est crucial d'imaginer des solutions qui allient résilience, efficacité et équité. Le Carrefour de Rennes se veut ainsi un lieu de réflexion sur l'avenir de cette gestion indispensable pour nos territoires.

En tant qu'acteur de la médiation entre les professionnels, idealCO s'engage depuis près de 40 ans dans l'animation de communautés professionnelles. Ce salon est une véritable plateforme de rencontres et d'échanges, où les défis du secteur sont abordés à travers des retours d'expérience concrets et des présentations de technologies de pointe. C'est également un espace privilégié pour tisser des liens, construire des partenariats et collaborer sur des projets innovants.

Notre ambition, au travers de cet événement, est de mettre en lumière des solutions opérationnelles et des initiatives locales qui peuvent être adaptées à d'autres territoires. L'enjeu est de passer de la réflexion à l'action, en prenant en compte les réalités de chaque territoire et les attentes de ses habitants. C'est aussi un moyen pour les collectivités locales de mieux appréhender les évolutions réglementaires et techniques, tout en s'inspirant des meilleures pratiques en matière de gestion de l'eau.

C'est pourquoi je vous invite à découvrir l'ensemble des formats collaboratifs que nous vous proposons avec l'ensemble des partenaires mobilisés dans la construction de l'espace SFN et particulièrement en salle Nature, par exemple ou bien à participer sur des plénières qui nous permettront de faire un bilan et de la prospective comme celle qu'idealCO organise le jeudi 23 janvier à 11h30 sur les 60 ans de la loi sur l'eau.”

↙ **Retrouvez idealCO et son pôle Eau en hall 5 stand 168 et en hall 8 stand 37 au sein du forum Emploi formation,**

et découvrez notre offre d'accompagnement des acteurs publics et privés.

INFORMATIONS PRATIQUES


APPLI
CGLE+


CATALOGUE
[A télécharger ici >](#)


GUIDE
[A télécharger ici >](#)

ACCÈS

RENNES - PARC DES EXPOSITIONS

Halls 3, 4, 5, 7 et 8

La Haie Gautrais CS 27 211 35172 BRUZ

HORAIRES

MERCREDI 22 JANVIER 2025 : 8h30 - 21h00

JEUDI 23 JANVIER 2025 : 8h30 - 17h00

Accueil doublé : accès par le HALL 5 et par le HALL
7, deux accès parkings

**TÉLÉCHARGER
L'APPLI CGLE+**



ACCUEIL JOURNALISTES

Salle Presse en HALL 5 (près de l'accueil)

CONTACTS PRESSE

Agence Oxygen

Audrey Pizard 06 35 54 45 96

Violaine de Fontenilles 06 59 28 82 71

Tatiana Graffeuil 06 71 01 72 58

idealcopresse@oxygenrp.com

www.carrefour-eau.com

@CarrefourEau #CGLE